

ODPADY

Czy odpady to towary niebezpieczne podlegające ADR ? Dokumentacja. Nawigacja po BDO.

ESD-ADR, 27.06.2020

Przygotował: mgr inż. Tomasz Dudek

tom.dudek34@gmail.com

+48 661 181 643

Czym są odpady ?

Zgodnie z ustawą o odpadach „odpad” to każda substancja lub przedmiot, których posiadacz pozbywa się, zamierza się pozbyć lub do których pozbycia jest obowiązany.

Zgodnie z umową europejską ADR „odpady” oznaczają materiały, roztwory, mieszaniny lub przedmioty, które nie są przewidziane do bezpośredniego zastosowania, ale są przewożone w celu ich utylizacji, składowania lub zniszczenia przez spalania lub w inny sposób.

Wymagania prawne

Gospodarowanie odpadami podlega wielu wymaganiom prawnym, takim jak:

- Ustawa z 14 grudnia 2012 r. o odpadach - https://kemira-my.sharepoint.com/personal/tomasz_dudek_kemira_com/Documents/Pulpit/Webinarium/ustawa%20o%20odpadach.pdf
- Rozporządzenie (WE) nr 1013/2006 Parlamentu Europejskiego i Rady z 14 czerwca 2006 r. w sprawie przemieszczania odpadów,
- Ustawa z 29 czerwca 2007 r. o międzynarodowym przemieszczaniu odpadów,
- Umowa europejska ADR
- **Rozporządzenie ministra środowiska z 7 października 2016 r. w sprawie szczególnych wymagań dla transportu odpadów - [rozporządzenie w sprawie szczególnych wymagań.pdf](#)**

Wymagania prawne

WAŻNE

Zgodnie z **ustawą o odpadach** transport odpadów niebezpiecznych stanowiących towary niebezpieczne w rozumieniu art. 2 pkt 4 ustawy z dnia 19 sierpnia 2011 r. o przewozie towarów niebezpiecznych (Dz. U. z 2020 r. poz. 154) odbywa się z zachowaniem przepisów o transporcie towarów niebezpiecznych.

Wymagania prawne

WAŻNE:

Przepisów **rozporządzenia ministra środowiska z 7 października 2016 r. w sprawie szczególnych wymagań dla transportu odpadów** nie stosuje się do odpadów stanowiących towary niebezpieczne w rozumieniu ustawy o przewozie towarów niebezpiecznych.

ODPADY

**Co to oznacza dla odpadu o kodzie
11 01 05***



ODPADY

**Co to oznacza dla odpadu o kodzie
11 01 05***



ODPADY

**Co to oznacza dla odpadu o kodzie
11 01 05***



ODPADY

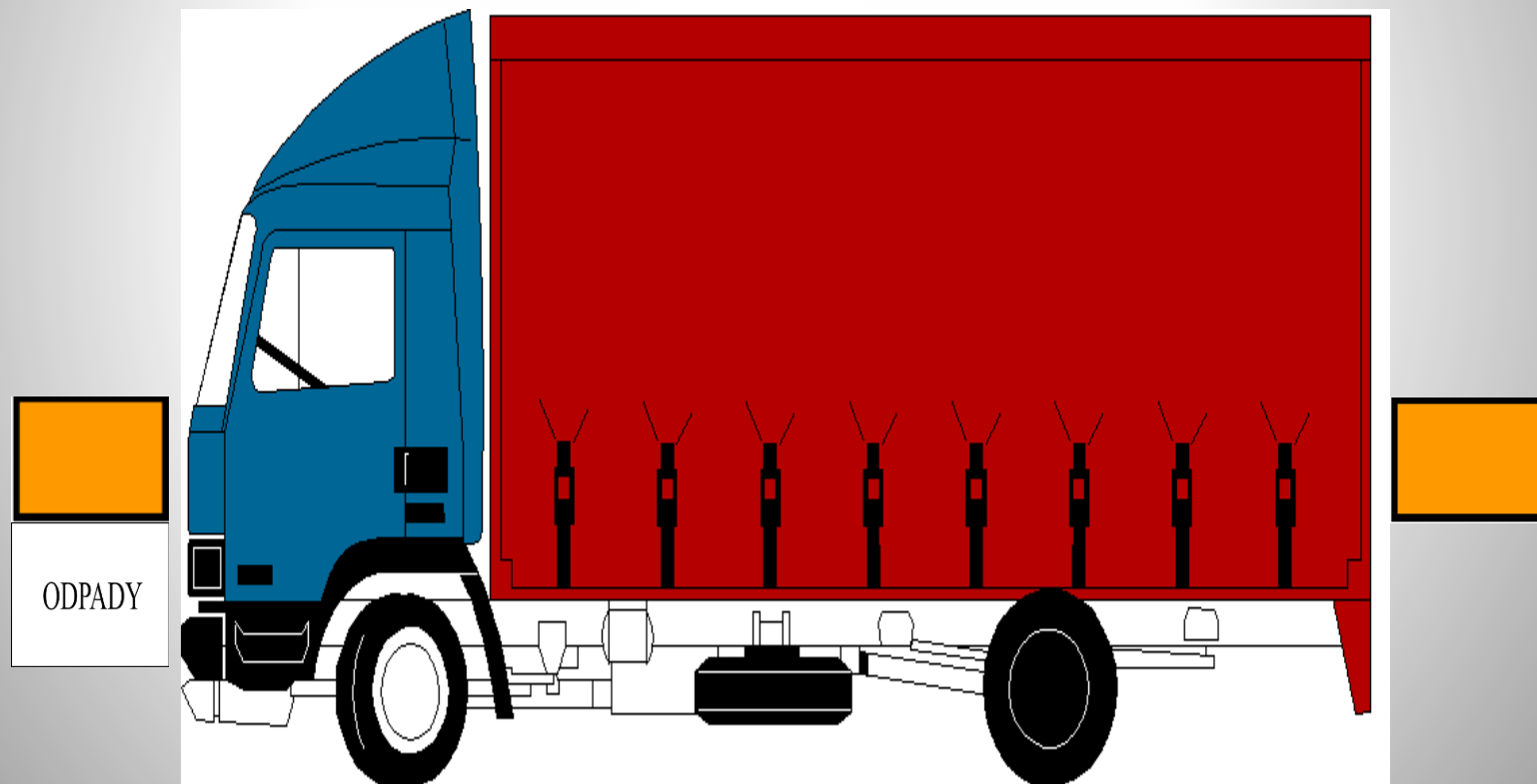
Co to oznacza dla odpadu o kodzie **11 01 05***

Zapis w CMR w pozycji 6 dla odpadów o kodzie 11 01 05*
pochodzących z obróbki metali przy pomocy kwasu
chlorowodorowego

**UN 3264, MATERIAŁ ŻRĄCY, CIEKŁY,
KWAŚNY, NIEORGANICZNY, I.N.O., 8,
II, (E), ODPAD ZGODNY Z 2.1.3.5.5**

ODPADY

Przewóz odpadów zwykłych łącznie z odpadami (towarami) niebezpiecznymi



ODPADY

Odpady (towary) niebezpieczne zwolnione łącznie ze zwykłymi



Odpady niebezpieczne

Opadem niebezpiecznym jest odpad wykazujący co najmniej jedną spośród właściwości niebezpiecznych takich jak: wybuchowe, utleniające, łatwopalne, drażniące, działające toksycznie, ostra toksyczność, rakotwórcze, żrące, zakaźne, działające szkodliwie na rozrodczość, mutagenne, uwolnienie gazów o ostrej toksyczności, uczulające, ekotoksyczne, mogące wykazywać niebezpieczne właściwości wymienione powyżej, które nie były bezpośrednio widoczne w odpadach pierwotnych -

<https://kemira->

[my.sharepoint.com/personal/tomasz_dudek_kemira_com/Documents/Pulpit/Webinarium/rozporzadzenie%201357%202014%20w%20sprawie%20odpadow.pdf](https://kemira-my.sharepoint.com/personal/tomasz_dudek_kemira_com/Documents/Pulpit/Webinarium/rozporzadzenie%201357%202014%20w%20sprawie%20odpadow.pdf)

Zasady postępowania z odpadami niebezpiecznymi



Mieszanie odpadów niebezpiecznych różnych rodzajów, mieszania odpadów niebezpiecznych z odpadami innymi niż niebezpieczne, a także mieszanie odpadów niebezpiecznych z substancjami, materiałami lub przedmiotami, w tym rozcieńczania substancji niebezpiecznych.

Zasady postępowania z odpadami niebezpiecznymi



Kiedy można mieszać ?

Jeżeli zmieszanie służy poprawie bezpieczeństwa procesów przetwarzania odpadów powstałych po zmieszaniu i jeżeli w wyniku prowadzenia tych procesów nie nastąpi wzrost zagrożenia dla życia i zdrowia ludzi lub środowiska.

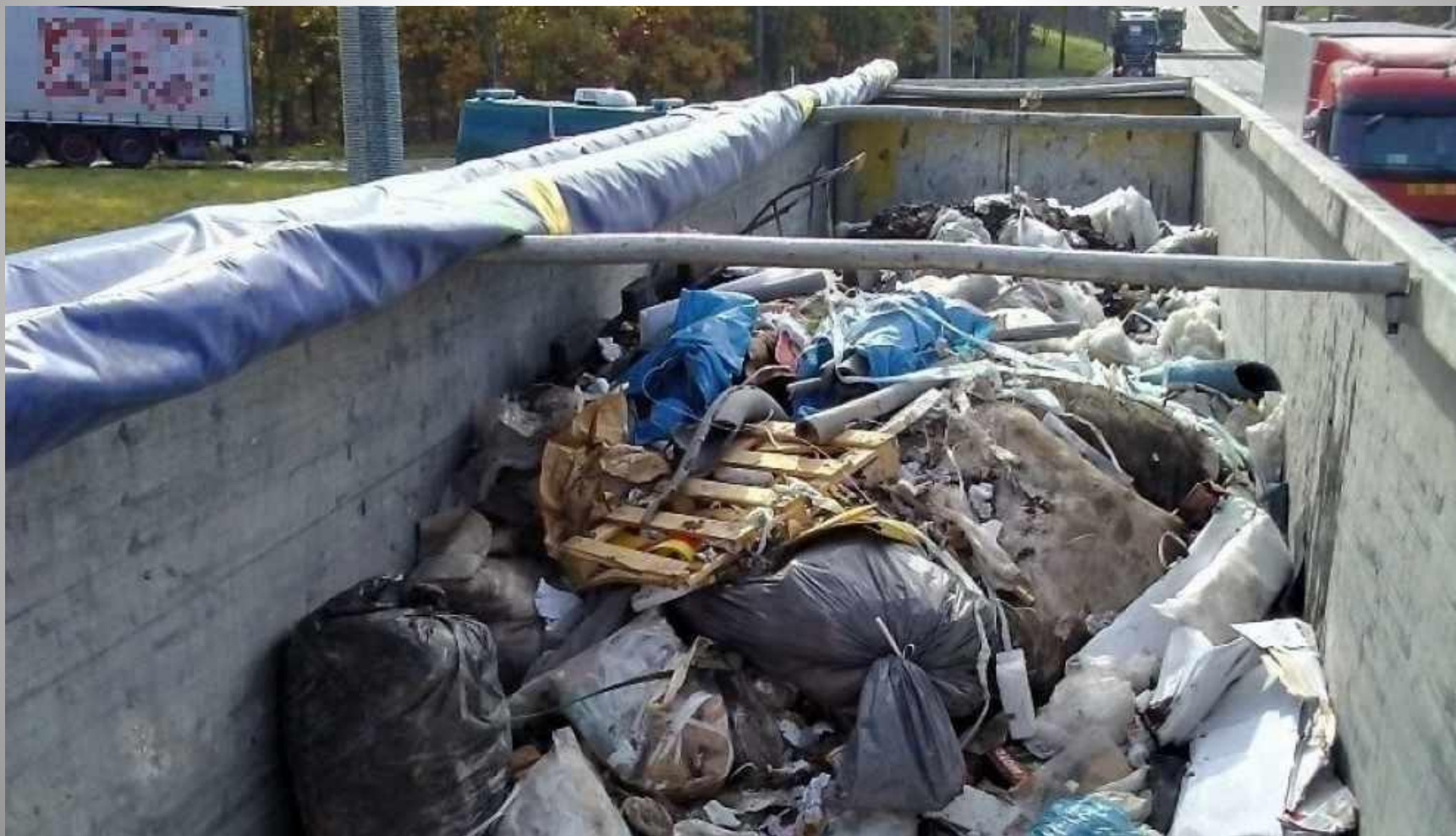
Zasady postępowania z odpadami niebezpiecznymi

W przypadku gdy odpady niebezpieczne uległy zmieszaniu z innymi odpadami, substancjami, materiałami lub przedmiotami, **rozdziela się je**, jeżeli zostaną spełnione łącznie następujące warunki:

- w procesie przetwarzania odpadów powstałych po rozdzieleniu nastąpi **ograniczenie zagrożenia** dla życia i zdrowia ludzi lub środowiska;
- jest to technicznie możliwe i ekonomicznie uzasadnione.

ODPADY

Zmieszane odpady budowlane z odpadami niebezpiecznymi



Zmieszane odpady budowlane z odpadami niebezpiecznymi

W przypadku gdy stałe odpady niebezpieczne uległy zmieszaniu ze stałymi odpadami, innymi niż niebezpieczne i po zmieszaniu zgodnie z ADR mają tylko właściwości zagrażające środowisku i gdy nie jest technicznie możliwe i ekonomicznie uzasadnione rozdzielanie tych odpadów, ponadto jeżeli w wyniku prowadzenia procesów przetwarzania zmieszanych odpadów nie nastąpi ograniczenie zagrożenia dla życia i zdrowia ludzi lub środowiska oraz gdy strumień zmieszanych odpadów w całości będzie kierowany do przetwarzania w tym samym procesie, wówczas można dokonać przewozu z zachowaniem szczególnych środków bezpieczeństwa dotyczących rozprzestrzeniania się odpadu. A odpad zaklasyfikować do towarów niebezpiecznych w rozumieniu przepisów ADR, to jest do **MATERIAŁÓW STAŁYCH ZAGRAŻAJĄCYCH ŚRODOWISKU UN 3077**.

ODPADY

Zmieszane odpady budowlane z odpadami niebezpiecznymi

Rozwiązanie



Klasyfikacja odpadów

1677932003-sds-es-kwas-siarkowy-wersja-07-22112017-pl.pdf (ZABEZPIECZONE) - Adobe Reader

Plik Edycja Widok Okno Pomoc



Narzędzia Komentarz Rozszerzone

⁶ EC50 (Half maximal effective concentration) Stężenie efektywne 50%

⁷ NOEC (No Observed Effect Concentration) Najwyższe stężenie, przy którym nie obserwuje się szkodliwych zmian

Kwas siarkowy (VI) 95%

Karta charakterystyki

Strona 10 z 12

SEKCJA 13: Postępowanie z odpadami

13.1. Metody unieszkodliwiania odpadów

Zużyte pojemniki przekazać wyspecjalizowanym firmom posiadającym stosowne zezwolenie na gospodarowanie odpadami.

W przypadku wycieku bądź rozlewu kwasu siarkowego patrz - sekcja 6 karty charakterystyki.

Kod odpadu 060101* - kwas siarkowy i siarkawy



PL



21:51

2020-06-23

Klasyfikacja odpadów

W przypadku braku karty charakterystyki np. jeśli mamy do czynienia z odpadami opakowaniowymi wówczas odpady klasyfikuje się poprzez zaliczenie ich do odpowiedniej grupy, podgrupy i rodzaju odpadów, uwzględniając następującą kolejność:

- źródło ich powstania,
- właściwości,
- składniki odpadów, dla których przekroczenie wartości granicznych stężeń substancji niebezpiecznych może zaklasyfikować je do grupy odpadów niebezpiecznych.

Klasyfikacja odpadów

15	Odpady opakowaniowe; sorbenty, tkaniny do wycierania, materiały filtracyjne i ubrania ochronne nieujęte w innych grupach
15 01	Odpady opakowaniowe (włącznie z selektywnie gromadzonymi komunalnymi odpadami opakowaniowymi)
15 01 01	Opakowania z papieru i tektury
15 01 02	Opakowania z tworzyw sztucznych
15 01 03	Opakowania z drewna
15 01 04	Opakowania z metali
15 01 05	Opakowania wielomateriałowe
15 01 06	Zmieszane odpady opakowaniowe
15 01 07	Opakowania ze szkła
15 01 09	Opakowania z tekstyliów
15 01 10*	Opakowania zawierające pozostałości substancji niebezpiecznych lub nimi zanieczyszczone

Klasyfikacja odpadów



UWAGA

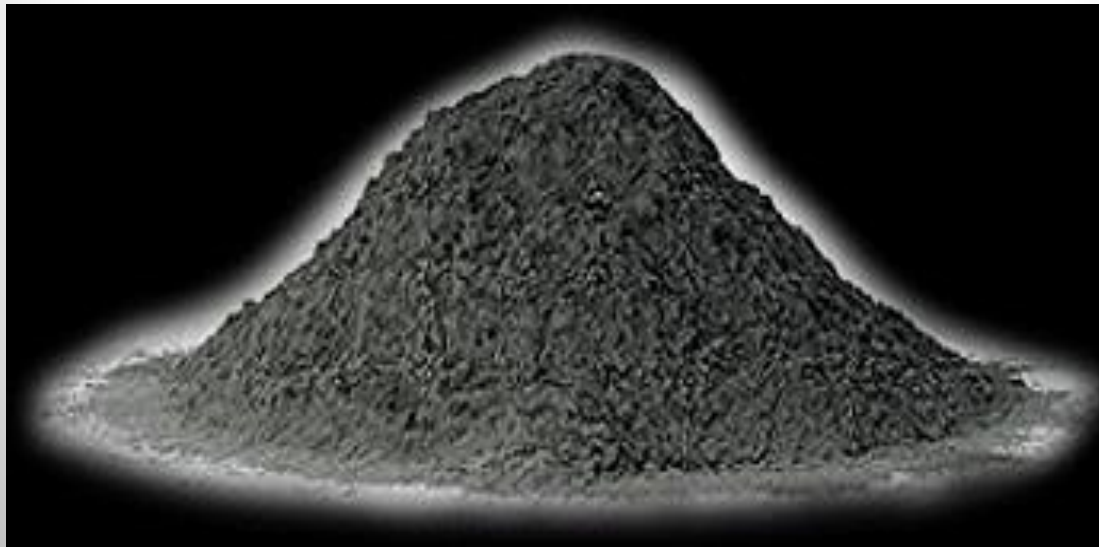
Odpadami niebezpiecznymi w transporcie będą jednak tylko te odpady, które są towarami niebezpiecznymi zgodnie z kryteriami klasyfikacyjnymi ADR. Dlatego odpad, który jest oznaczony gwiazdką, czyli stanowi odpad niebezpieczny, nie musi automatycznie być odpadem niebezpiecznym w transporcie. Z kolei odpad nieoznaczony gwiazdką nie musi automatycznie być odpadem nie niebezpiecznym. Wątpliwości może pomóc rozwiązać przeprowadzenie badań klasyfikacyjnych stosowanych w przewozach ADR.

Ale jeżeli przeprowadzenie takich badań nie jest możliwe bez poniesienia nadmiernych kosztów lub obciążeń (dla niektórych rodzajów odpadów), substancje, roztwory lub mieszaniny powinny być klasyfikowane do klasy składnika stwarzającego największe zagrożenie.

ODPADY

Klasyfikacja odpadów - przykłady

11 05 02 (popiół cynkowy) – odpad może być zaklasyfikowany do UN 1435 a jego nazwa powinna być poprzedzona wyrazem „ODPAD” czyli UN 1435 ODPAD CYNK, POPIOŁY. Odpad jest wymieniony w ADR jako towar niebezpieczny inny niż odpad.



Klasyfikacja odpadów - przykłady

06 04 04* (odpady zawierające rtęć) – odpad zawierający jeden dominujący materiał niebezpieczny wymieniony w umowie ADR ale mogący podlegać zwolnieniu z przepisów ADR na podstawie przepisu szczególnego 366, który mówi, że instrumenty i przedmioty zawierające nie więcej niż 1kg rtęci nie podlegają ADR



Klasyfikacja odpadów - ćwiczenie

- **Odpad o kodzie 15 02 02*** - Sorbenty, materiały filtracyjne (w tym filtry olejowe nieujęte w innych grupach), tkaniny do wycierania (np. szmaty, ścierki) i ubrania ochronne zanieczyszczone substancjami niebezpiecznym (np. PCB)
- Odpad zanieczyszczony materiałami ciekłymi zapalnymi , temperatura zapłonu < 60 C
- Brak widocznych wycieków

CZY ODPAD PODLEGA PRZEPISOM ADR ?

Klasyfikacja odpadów - ćwiczenie

UN 3175 MATERIAŁY STAŁE lub mieszaniny materiałów stałych (takie jak preparaty i odpady) ZAWIERAJĄCE MATERIAŁ ZAPALNY CIEKŁY I.N.O. o temperaturze zapłonu nie wyższej niż 60 C.

PRZEPIS 216: Mieszaniny materiałów stałych niepodlegających przepisom ADR z materiałami zapalnymi ciekłymi mogą być przewożone pod tą pozycją bez uprzedniego zastosowania kryteriów klasyfikacyjnych klasy 4.1 pod warunkiem, że podczas załadunku oraz zamykania opakowania lub jednostki transportowej cargo nie występują widoczne wycieki. Szczelnie zamknięte opakowania i przedmioty, zawierające mniej niż 10 ml materiałów zapalnych ciekłych, II lub III grupy pakowania, zaabsorbowanych w materiale stałym, nie podlegają przepisom ADR, pod warunkiem, że nie występuje w nich wolna ciecz

Dokumentacja

Odpad o kodzie **11 01 05***, przewóz cysterną na terenie kraju

- Dokument przewozowy zgodny z ADR wraz z indywidualnym numerem rejestrowym i nazwą oraz adresem podmiotu, którego własnością w chwili przekazania przewoźnikowi jest towar niebezpieczny
- Instrukcje pisemne
- Dokumenty tożsamości
- Świadectwo dopuszczenia
- Zaświadczenie ADR
- Wygenerowane potwierdzenie
- Uproszczona ewidencja odpadów
- Dokumenty wymagane na podstawie innych przepisów





Potwierdzenie wystawienia karty przekazania odpadów w systemie BDO

NUMER KARTY: 00029/2019/KPO/0001/000119923

Niniejszy dokument stanowi potwierdzenie karty przekazania odpadów w Bazie danych o produktach i opakowaniach oraz o gospodarce odpadami, które kierujący środkiem transportu jest zobowiązany posiadać w trakcie transportu odpadów, zgodnie z ustawą z dnia 14 grudnia 2012 r. o odpadach

Dodatkowe informacje dostępne są na stronie: Baza wiedzy

1. DANE PRZEKAZUJĄCEGO ODPADY

Nazwa lub Imię i Nazwisko:	Firma B				
Adres miejsca prowadzenia działalności:	Kraj: Polska, Województwo: MAZOWIECKIE, Powiat: radomski, Gmina: Jedlinsk (gmina wiejska), Miejscowosc: Jedlinsk, Ulica: Stawna 3 A, Kod pocztowy: 26-660				
Numer rejestrowy:	000119923	NIP:	1158705920	NIP europejski:	
Wytwarzanie odpadów - w wyniku świadczenia usług (w rozumieniu art. 3 ust. 1 pkt 32 ustawy o odpadach) i/lub działalności w zakresie obiektów liniowych (w rozumieniu art. 3 pkt 3a ustawy - Prawo budowlane)					
Miejsce wytwarzania odpadów:	Województwo: MAZOWIECKIE, Powiat: Warszawa, Gmina: Wilanów				
Dodatkowe informacje o miejscu wytwarzania odpadów:	ul. Dobra				

2. DANE TRANSPORTUJĄCEGO ODPADY

Nazwa lub Imię i Nazwisko:	Firma C				
Adres siedziby:	Kraj: Polska, Województwo: WIELKOPOLSKIE, Powiat: pozanski, Gmina: Swarzedz (obszar wiejski), Miejscowosc: Zalasewo, Ulica: os. Ulanskie 54, Kod pocztowy: 62-020				
Numer rejestrowy:	000119924	NIP:	5665273898	NIP europejski:	

3. DANE PRZEJMUJĄCEGO ODPADY

Nazwa lub Imię i Nazwisko:	Firma C				
Adres miejsca prowadzenia działalności:	Kraj: Polska, Województwo: WIELKOPOLSKIE, Powiat: pozanski, Gmina: Swarzedz (obszar wiejski), Miejscowosc: Zalasewo, Ulica: os. Ulanskie 54, Kod pocztowy: 62-020				
Numer rejestrowy:	000119924	NIP:	5665273898	NIP europejski:	

4. INFORMACJE DOTYCZĄCE ODPADÓW

Rodzaj procesu przetwarzania, któremu powinny zostać poddane odpady:

WIĘCEJ FILMÓW



Dokumentacja

Zgodnie z art. 71 ustawy o odpadach uproszczoną ewidencję odpadów mogą prowadzić:

- Wytwórcy odpadów niebezpiecznych, którzy w dany roku wytworzyli mniej niż 100 kg (0,1 Mg) odpadów niebezpiecznych.
- Wytwórcy odpadów innych niż niebezpieczne (poza odpadami komunalnymi), którzy w dany roku wytworzyli mniej 5 ton (5 Mg) odpadów.
- **Transportujący odpady, którzy wykonują tylko i wyłącznie usługę transportu odpadów.**
- Dysponujący powierzchnią ziemi, na której komunalne osady ściekowe są stosowane jako nawóz.

Uproszczona ewidencja odpadów oznacza, że uprawniony podmiot nie musi wystawiać co miesiąc karty ewidencji odpadów. Wystarczą w takim przypadku tylko karty przekazania odpadu. Należy pamiętać, że uproszczona ewidencja odpadów nie zwalnia z obowiązku składania corocznego sprawozdania o odpadach do Marszałka Województwa.

Dokumentacja

Odpad który nie jest niebezpieczny w transporcie przewożony pojazdem krytym oponczą na terenie kraju

Dokument (wraz z numerem rejestrowym) potwierdzający rodzaj transportowanych odpadów oraz dane zlecającego transport to:

- Karta przekazania odpadu
- Faktura sprzedaży odpadów
- Podstawowa charakterystyka odpadów
- Dokument dotyczący transgranicznego przemieszczania odpadów
- Inny dokument potwierdzający rodzaj transportowanych odpadów oraz dane zlecającego transport
- Indywidualny nr rejestrowy
- Uproszczona ewidencja odpadów



Transgraniczne przemieszczanie

Klasyfikacja odpadów na potrzeby transgranicznego przemieszczania odpadów :

- **Lista zielona**
- **Lista bursztynowa**
- Odpady niesklasyfikowane

Transgraniczne przemieszczanie

KWAS TRAWIĄCY (UN 3264)

klasyfikowany pod kodami odpadów:

- **A1060 zgodnie z załącznikiem IV rozporządzenia 1013/2006**
- **11 01 05* zgodnie z Europejskim Katalogiem Odpadów**

Transgraniczne przemieszczanie

Procedura uprzedniego pisemnego zgłoszenia i zgody dla:

- Odpadów z listy bursztynowej przeznaczonych do odzysku
- Odpadów niesklasyfikowanych w żadnym z załączników do rozporządzenia 1013/2006 i mieszanin odpadów (wyjątek mieszaniny z załącznika IIIA)
- Odpadów przeznaczonych do unieszkodliwienia

Transgraniczne przemieszczanie

Zezwolenia wydawane są:

- Przez właściwe organy kraju wysyłki (w Polsce GIOŚ)
- Przez właściwe organy kraju przeznaczenia
- Przez właściwe organy kraju tranzytu

Transgraniczne przemieszczanie

Zgłoszenie następuje poprzez przesłanie dokumentu zgłoszenia (z załącznika IA) i dokumentu przesyłania (z załącznika IB) do właściwego organu wysyłki.

Dokumenty dołączone do każdego przemieszczenia

- Dokument przesyłania **(IB)** – oryginał
- Dokument zgłoszenia **(IA)** zawierający pisemne zgody właściwych organów kraju wysyłki, przeznaczenia i tranzytu – kopie
- Warunki określone przez zainteresowane właściwe organy - kopie

Przykładowe dokumenty – do pokazania

- **CMR**
- **PRILOHA IA**
- **PRILOHA IB**
- **ZEZWOLENIA**
- **transgranicznie - transport ze Słowacji do Polski - dokumenty**

Nawigacja po BDO – potwierdzenie transportu odpadów

1. Wejdź na stronę bdo.mos.gov.pl i zaloguj się do systemu jako użytkownik podrzędny

BAZA DANYCH O PRODUKTACH I OPAKOWANIACH DRAZ O GOSPODARCE ODPADAMI

Logowanie do systemu

Zaloguj się przez

Login.gov.pl

Skorzystaj z tej funkcji, jeżeli jesteś **użytkownikiem głównym** podmiotu.

Wykorzystanie tej funkcji pozwoli też na powiązanie Twojego konta z podmiotem zarejestrowanym w BDO.

Login

Hasło

Zaloguj

[Nie pamiętam hasła](#)

Skorzystaj z tej funkcji, jeżeli jesteś **użytkownikiem podrzędnym** podmiotu.

jeżeli

- podmiot **jest już zarejestrowany** w BDO, to dostęp do wszystkich funkcji systemu dla dotychczasowych użytkowników jest możliwy tylko wtedy, jeśli zalogujesz się przez Login.gov.pl i powiążesz swoje konto z podmiotem zarejestrowanym w BDO
- podmiot **nie jest zarejestrowany** w BDO, to po zalogowaniu się przez Login.gov.pl będzie można złożyć w systemie wniosek o wstęp do Rejestru BDO

SZCZEGÓLNE INFORMACJE DOTYCZĄCE DOSTĘPU DO SYSTEMU ZNAJDZIESZ W ZAKŁADCE [WSPARCIE UŻYTKOWNIKA](#)

Nawigacja po BDO – potwierdzenie transportu odpadów

2. Wybierz- przypisz konto podmiotu- swoją firmę

 PRZYPISZ KONTO PODMIOTU

ODPADY

Nawigacja po BDO – potwierdzenie transportu odpadów

3. Wpisz login i hasło podane przez Twoją firmę

PRZYPISZ KONTO PODMIOTU

Login (Numer rejestrowy) *

Hasło *

Anuluj

← Przypisz konto

Nawigacja po BDO – potwierdzenie transportu odpadów

4. Wybierz u dołu przypisany podmiot (będą tam dane Twojej firmy):

Lp.	Numer rejestrowy	Nazwa podmiotu	NIP	Adres	
1	000007058	"KEMPOL" SPÓŁKA Z OGRANICZONĄ ODPOWIEDZIALNOŚCIĄ	851 01 08249	Kraj: Polska, Województwo: ZACHODNIOPOMORSKIE, Powiat: policki, Gmina: Police, Miejscowość: Police, Ulica: Kuźnicka 6, Kod pocztowy: 72-010	Opcje ▾ wybierz Użytkownicy

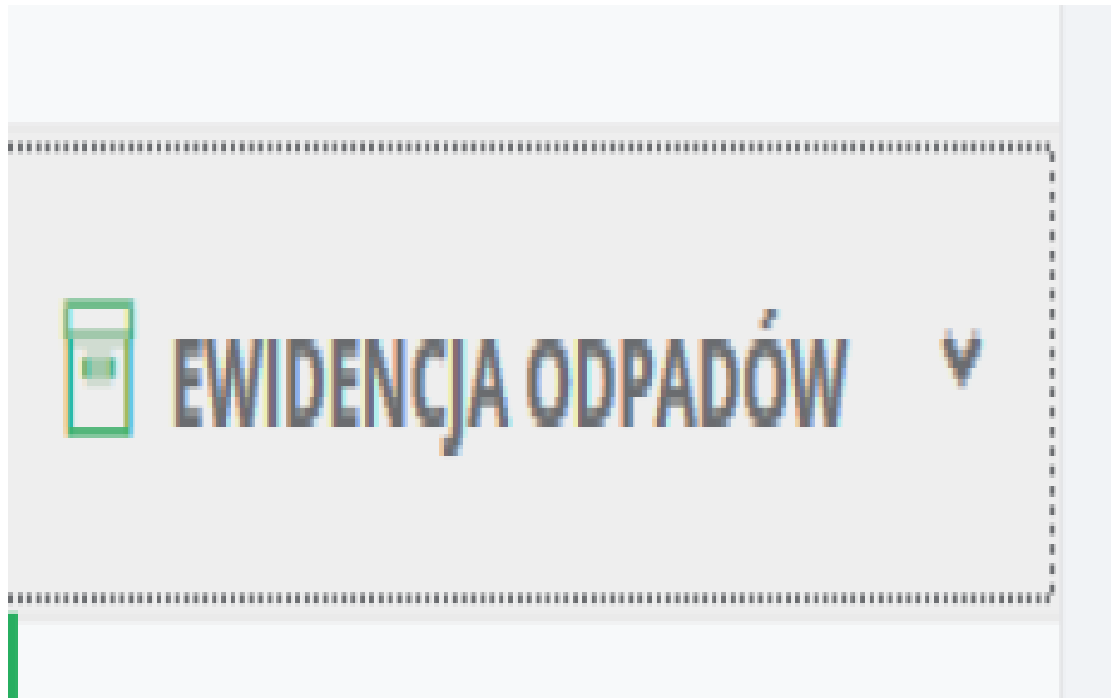
Nawigacja po BDO – potwierdzenie transportu odpadów

5. Wybierz u dołu miejsce prowadzenia działalności Twojej firmy:

Lp.	Numer MPD	Nazwa miejsca prowadzenia działalności	Adres miejsca prowadzenia działalności	
1	0002/000007058	Kemipol Sp.zo.o.	Województwo: DOLNOŚLĄSKIE Powiat: Wrocław Gmina: Wrocław-Fabryczna Miejscowość: Wrocław ul. Żwirowa	Opcje ▾
2	0001/000007058	Siedziba	Województwo: ZACHODNIOPOMORSKIE, Powiat: policki, Gmina: Police, Miejscowość: Police, Ulica: Kuźnicka pocztowy: 72-010	wybierz > Edycja


Nawigacja po BDO – potwierdzenie transportu odpadów

6. Po lewej stronie rozwinąć zakładkę: Ewidencja Odpadów



Nawigacja po BDO – potwierdzenie transportu odpadów

7. Wejść w podzakładkę- Karta przekazania odpadów- TRANSPORTUJĄCY

 EWIDENCJA ODPADÓW	▼
KARTY PRZEKAZANIA	▼
KARTY PRZEKAZANIA ODPADÓW	▼
PRZEKAZUJĄCY	
TRANSPORTUJĄCY	
PRZEJMUJĄCY	

Nawigacja po BDO – potwierdzenie transportu odpadów

8. Wejść w zakładkę- ZREALIZOWANE PRZEJĘCIE

Lista kart przekazania odpadów ze zrealizowanym przejęciem

Liczba wszystkich kart: 1

ZATWIERDZONE

POTWIERDZENIE WYGENEROWANE

ZREALIZOWANE PRZEJĘCIE

POTWIERDZONY TRANSPORT

WYCOFANE

ODRZUCONE

Lp.	Numer karty	Data i godzina rozpoczęcia transportu	Kod odpadu	Kod ex	Utrata statusu kodu niebezpiecznego	Numer rejestracyjny środka transportu/Rodzaj środka transportu	Nazwa przekazującego	Nazwa przejmującego
1	00001	09-01-2020 11:00	11 01 05*	Nie	Nie	SY4968K/OP9510F	CYNK-MAL SPÓŁKA AKCYJNA	*KEMPOL* SPÓŁKA Z OGRANICZONĄ ODPOWIEDZIALNOŚCIĄ

Opcje ▾

🔍 Podgląd

✎ Edycja/Zmiana statusu

Nawigacja po BDO – potwierdzenie transportu odpadów

9. Wybierz swój transport z listy

Lista kart przekazania odpadów ze zrealizowanym przejęciem

Liczba wszystkich kart: 1

ZATWIERDZONE POTWIERDZENIE WYGENEROWANE **ZREALIZOWANE PRZEJĘCIE** POTWIERDZONY TRANSPORT WYCOFANE ODRZUCONE

Lp.	Numer karty	Data i godzina rozpoczęcia transportu	Kod odpadu	Kod ex	Utrata statusu kodu niebezpiecznego	Numer rejestracyjny środka transportu/Rodzaj środka transportu	Nazwa przekazującego	Nazwa przejmującego	
1	00001	09-01-2020 11:00	11 01 05*	Nie	Nie	SY4968K/OP9510F	CYNK-MAL SPÓŁKA AKCYJNA	"KEMIPOL" SPÓŁKA Z OGRANICZONĄ ODPORNOŚCIĄ	Opcje ▾

Nawigacja po BDO – potwierdzenie transportu odpadów

10. Wybierz- Opcje- EDYCJA ZMIANY STATUSU

Lista kart przekazania odpadów ze zrealizowanym przejęciem

Liczba wszystkich kart: 1

ZATWIERDZONE	POTWIERDZENIE WYGENEROWANE	ZREALIZOWANE PRZEJĘCIE	POTWIERDZONY TRANSPORT	WYCOFANE	ODRZUCONE				
Lp.	Numer karty	Data i godzina rozpoczęcia transportu	Kod odpadu	Kod ex	Utrata statusu kodu niebezpiecznego	Numer rejestracyjny środka transportu/Rodzaj środka transportu	Nazwa przekazującego	Nazwa przejmującego	Opcje
1	00001	09-01-2020 11:00	11 01 05*	Nie	Nie	SY4968K/OP9510F	CYNIK-MAL SPÓŁKA AKCYJNA	"KEMIPOL" SPÓŁKA Z OGRANICZONĄ ODPOWIEDZIALNOŚCIĄ	Podgląd Edycja/Zmiana statusu

Nawigacja po BDO – potwierdzenie transportu odpadów

11. Wybierz u dołu- ZMIENŃ STATUS- POTWIERDŹ TRANSPORT

Masa przyjętych odpadów [Mg]

22,8400

Uwagi

← Powrót do listy

⚡ Zmień status ▾

🖨 Drukuj

Potwierdź transport

ODPADY

Dziękuję za uwagę 😊
Udanego weekendu